

Organisatorische Hinweise:

Anfahrt durch die Ortsmitte von Zell a.H. Zur Wallfahrtskirche/Bushalt über die Brücke abzweigen. Das „Haus der Begegnung“ steht unmittelbar neben der Wallfahrtskirche.

Hausadresse:

Haus der Begegnung
St. Fidelis - Kapuzinerkloster
Kapellenstraße 1
77736 Zell a.H.
Tel. 07835/6389-18 oder 6389-0

Das Haus der Begegnung bietet Platz für 14 Personen; wir berücksichtigen Sie in der Reihenfolge Ihrer Anmeldung.

Ihr Eigenanteil beträgt 50,00 Euro. Die weiteren Kosten werden vom SKM-Ortenau e.V. übernommen.

Bitte überweisen Sie den Betrag zeitgleich mit Ihrer Anmeldung auf unser Konto bei der Volksbank Offenburg, Kto.-Nr. 2122901, BLZ 664 900 00 mit dem Vermerk „Weiterbildung Zell a.H.“ Vielen Dank!
IBAN: DE87 6649 0000 0002 1229 01
BIC: GENODE61OG1

Leitung und Begleitung:

Ute Einhaus

Schauspielerin / Theaterpädagogin / Trainerin für Stimme & Präsenz & Körpersprache, Dortmund.

Gabriele Schorpp

Sozialpädagogin / SKM-BeratungsNetz: Gengenbach und Offenburg-Süd / Ehrenamt im Strafvollzug

Michael Schneider

Sozialpädagoge / SKM-BeratungsNetz: Haslach/Mittleres Kinzigtal und Zell a.H./Harmersbachtal

Im SKM-Ortenau e.V. fördern und unterstützen wir

ehrenamtlich engagierte Frauen und Männer in der Betreuung durch:

- SKM-Gruppentreffen
- Persönliche Beratung und Vermittlung
- Einführung und Weiterbildung
- Wir informieren über die Betreuungsverfügung, Vorsorgevollmacht und Patientenverfügung



- Ehrenamtliche rechtliche Betreuung
- Ehrenamtlich engagiert im Strafvollzug

ACHERN • GENGENBACH • HASLACH/MITTLERES KINZIGTAL • LAHR/ETTENHEIM/SEELBACH • OBERKIRCH UND RENCHTAL • OFFENBURG-JVA • OFFENBURG-NORD-WEST/APPENWEIER/DURBACH • OFFENBURG-OST UND REBLAND • OFFENBURG-SÜD/HOHBERG/SCHUTTERWALD • ZELL A.H./HARMERSBACHTAL



SKM-Ortenau e.V. Engagiert im Ehrenamt

Hauptstraße 58
77652 Offenburg
Tel. 0781/25020
Fax 0781/25029
E-Mail: info@skm-ortenau.de
www.skm-ortenau.de



SKM
Ortenau

Klappe auf ...!

- **Stimme**
- **Präsenz**
- **Körpersprache**



Weiterbildungstage mit ehrenamtlichen Mitarbeiterinnen und Mitarbeitern im SKM-Ortenau e.V.

**Freitag, den 07.02.2014
bis Sonntag, den 09.02.2014
Haus der Begegnung St. Fidelis
77736 Zell a.H.**

Offenburg, im Dezember 2013

Liebe ehrenamtliche Mitarbeiterinnen
und Mitarbeiter,

dieses Mal steht der „homo ludens – der
spielende Mensch“ im Mittelpunkt unseres
Fortbildungswochenendes.

Schon berühmte Persönlichkeiten wie Friedrich
Schiller und Herbert Marcuse waren sich einig,
dass das Spiel grundlegend ist für die ganz-
heitliche Entwicklung der Persönlichkeit. Der
Mensch entwickelt seine Fähigkeiten vor allem
über das Spiel. Kreativität, Energie und Kraft
werden freigesetzt, verfestigte Strukturen
durchbrochen und Neues kann entstehen. So
können für scheinbar nicht mehr lösbare Pro-
bleme Lösungen gefunden werden.

Sie sind herzlich eingeladen sich an diesem
Wochenende unter Anleitung von Ute Einhaus
im Spiel zu erproben und so neue, nachhaltige
Lernerfahrungen zu machen, auf die Sie im
Alltag zurückgreifen können. Humor, viel Spaß
und eine entspannte Atmosphäre erwarten Sie.

Wir freuen uns auf diese Zeit mit Ihnen!

Ihre Anmeldung erbitten wir bis **zum
24.01.2014**. Senden Sie uns dazu bitte die
beiliegende Karte zurück. Vielen Dank!

Mit guten Wünschen und
herzlichen Grüßen



Frieder Goos
Vorsitzender

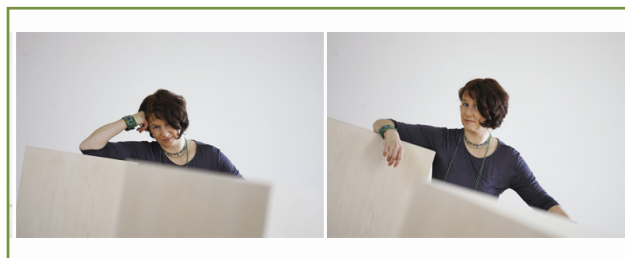


Michael Eble
Geschäftsführer



Ute Einhaus verfügt über 30jährige Berufser-
fahrung auf der Bühne, in der Erwachsenenbil-
dung, bei unzähligen Theaterprojekten mit
Kindern und Jugendlichen im sozialen Brenn-
punkt und Fortbildungen für Institutionen,
Schulen und Firmen.

Näheres zu Ute Einhaus unter:
www.ute-einhaus.de



Zum Programmverlauf:

Freitag, den 07.02.2014

- 18.00 Uhr ● Eintreffen in Zell a.H.
- 18.30 Uhr ● Abendessen
- 19.30 Uhr ● Begrüßung und Einführung:
- bis 21.00 Uhr ● **„Vorhang auf!“**

Samstag, den 08.02.2014

- 08.00 Uhr ● Impuls in den Tag
- 08.30 Uhr ● Frühstück
- 09.15 Uhr ● **Das Leben ... eine Bühne:**
- bis 12.15 Uhr **„Das Drama nimmt seinen Lauf?“**
- 12.30 Uhr ● Mittagessen
- 14.30 Uhr ● Kaffee
- 15.15 Uhr ● **„Tragödie oder Komödie?“**
- bis 18.15 Uhr

- 18.30 Uhr ● Abendessen
- 20.00 Uhr ● **Aufführung** oder
Theater-Spiele

Sonntag, den 09.02.2014

- 08.00 Uhr ● Möglichkeit zum Gottesdienst-
besuch in der Wallfahrtskirche
- anschließend ● gemeinsames Frühstück
- 10.45 Uhr ● **Der Vorhang zu ...:**
und alle Fragen offen?“
- 12.15 Uhr ● Mittagessen
- 13.30 Uhr ● **Applaus, Applaus!**
- bis 14.15 Uhr

- anschließend ● Verabschiedung und Heimreise